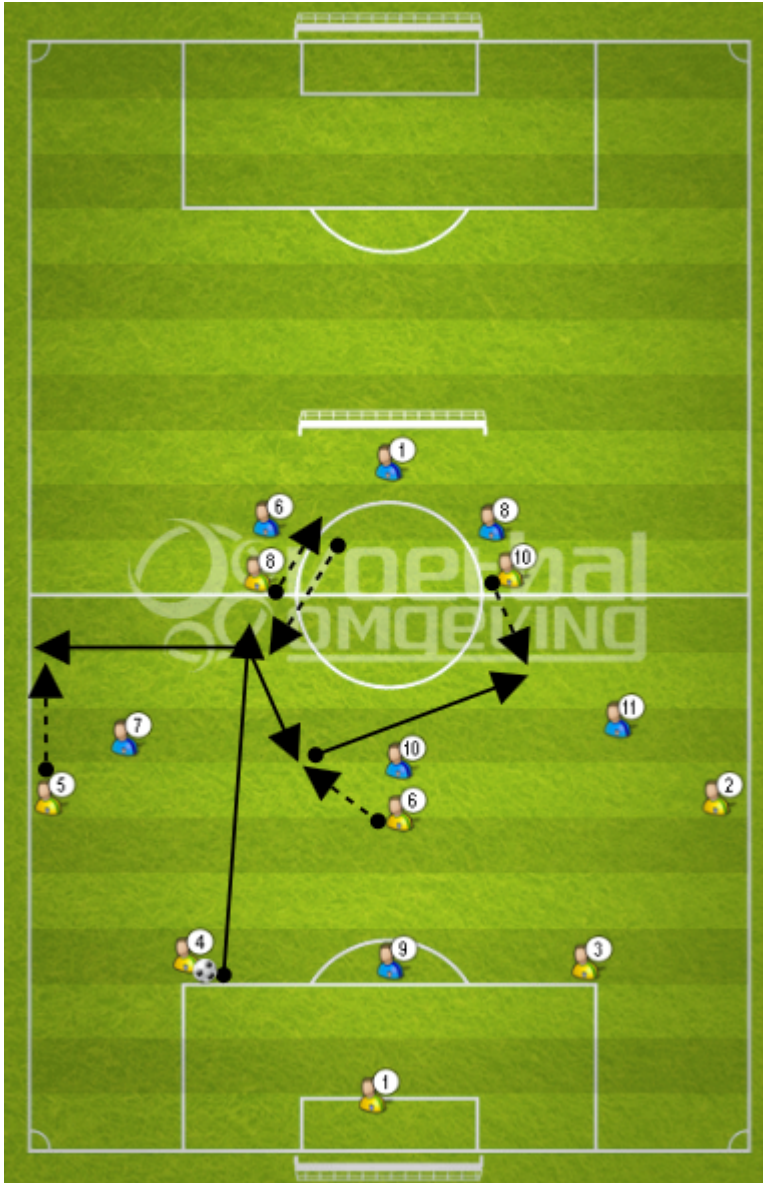




## Onder 12 t/m 15-balbezit-start opbouw bij balbezit 3 of 4 binnen 11 tegen 11 vanuit formatie 1433 met de punt naar achteren.

Uncategorized,



Aanvallen of balbezit bestaat uit drie fasen. Ik behandel fase 1. De start van de opbouw bij de centrale verdedigers 3 en 4 en het in balbezit krijgen van een medespeler in de buurt van de middenlijn staan centraal. Belangrijke coachopmerkingen: verdediging maakt speelveld groot naar achteren en zijkant, middenveld maakt speelveld groot naar voren, start opbouw is overtal van 4 + 1 tegen 3 = overtal van 2, inspelen van een middenvelder = door bewegen van de andere 2, spel verplaatsen van links naar rechts.

### Organisatie

Beschrijving van de organisatie: - Speelveld een helft + 20 meter lang + volledige breedte. - Twee grote doelen met keepers. - Wedstrijden van 7 minuten. - Doorwisselen na 7 minuten of x aantal doelpunten door blauw. - Na doelpunt, uitbal of achterbal opnieuw starten bij keeper geel.

### Coaching

Beschrijving van de uitvoering partijspel 7+1 tegen 6 +1: - Geel is de aanvallende ploeg en start in balbezit. - Blauw is de verdedigende ploeg en start met verdedigen.

### Overige

Wat kan de coach zeggen: - Geel 3 en 4 starten vanaf de punten 16 meter. - Geel 2 en 5 sluiten aan in de ruimte tussen 3, 4 en 8, 10. - Middenvelder 8 biedt zich aan aan de kant van de bal. - Driehoek maken naar buiten of naar binnen = vrijspelen medespeler met gezicht naar het doel (zie tekening).